

Die Gartendetails der Landschaftsgärtner auf der Landesgartenschau 2008

Die Gartendetails auf der Landesgartenschau Neu-Ulm 2008 sind ein Beitrag der Ausstellergemeinschaft des Verbandes Garten-, Landschafts- und Sportplatzbau Bayern e. V.. Acht leistungsfähige Fachbetriebe präsentieren mit den acht Gartendetails das Garten-Highlight 2008 und bieten Ihnen kreative und innovative Ideen für die Gestaltung Ihres Traumgartens.



- 1 Gartendetail Grotte
- 2 Gartendetail Zwei-Raum-Wohnung
- 3 Gartendetail Pflanzenkläranlage
- 4 Gartendetail Wasser – Ihr Lebenselixier
- 5 Gartendetail Wasser-Senkgarten
- 6 Gartendetail Versteinertes Wasser
- 7 Gartendetail Im Fluss der Zeit
- 8 Gartendetail Ein Garten für Genießer

Vorfeld

Herausgeber: VGL Bayern e. V. - Layout und Satz: Britta Eriskat, www.brittaeriskat.de, Druck: Pauli Offsetdruck, Oberkotzau, www.pauli-offsetdruck.de - 1. Auflage 2008

Für die Verwirklichung Ihres Gartentraumes stehen wir Ihnen gerne mit Rat und Tat zur Seite. Vereinbaren Sie mit uns einen unverbindlichen Beratungstermin.

Gartendetail ② Zwei-Raum- Wohnung

Planung und Ausführung:

WOLTHER & BAUR
Garten- und Landschaftsbau

Wolther & Baur
Garten- und Landschaftsbau
Hofäckerweg 3
88433 Schemmerhofen-Altheim
Baden-Württemberg
Telefon (07356) 938485
Fax (07356) 938486
info@wolbau.de
www.wolbau.de

Planerin:
Dipl.-Ing. (FH) Tanja Engelfried



Ihre Experten für
Garten & Landschaft



Gartendetails im Vorfeld

Gartendetail ② Zwei-Raum- Wohnung



Ihre Experten für
Garten & Landschaft

Wolther & Baur: Ihr Experte für Garten & Landschaft

Seit 1997 planen und bauen wir Gärten und Außenanlagen von einer besonderen lebendigen und fantasievollen Art – abgestimmt auf Ihre individuellen Gartenträume. Gartengestaltung bedeutet für uns Planung und Ausführung aus einer Hand. Mit dem Studium der Landschaftsarchitektur und der langjährigen landschaftsgärtnerischen Berufserfahrung entwickeln wir Konzepte auf höchstem Niveau.

PLANUNG: Wir nehmen uns Zeit, die Wünsche unserer Kunden kennen zu lernen. Daraus erarbeiten wir kreative Gartenentwürfe. Dies gilt sowohl für große Außenanlagen, als auch für den kleinen Garten.

GESTALTUNG: Eine gelungene Gestaltung beinhaltet mehr als funktionsgerechte Freiflächen mit Grüngarnierung. Sie nimmt Rücksicht auf persönliche Bedürfnisse, die Gebäudearchitektur und deren Umgebung. Mit einfühlsamen durchdachten Lösungen finden wir die einladende, unverwechselbare Atmosphäre Ihres individuellen Gartens. Die handwerkliche Ausführung basiert auf einer ausführlichen Beratung und der dazugehörigen detaillierten Planung.

PFLEGE: Alles was lebt, ist der ständigen Veränderung ausgesetzt. Der Garten soll und darf sich weiterentwickeln. Dabei benötigt er Pflege, die wir durch unser geschultes Fachpersonal übernehmen können.

FREIFLÄCHENMANAGEMENT: Für unsere Firmenkunden entwickeln wir Freiraumkonzepte, die ein Maximum an Wirtschaftlichkeit und Ästhetik verbindet. Dazu gehören z. B. die saisongerechte Pflege der Pflanzflächen, das Mähen des Rasens oder die Logistik und Übernahme des Winterdienstes.

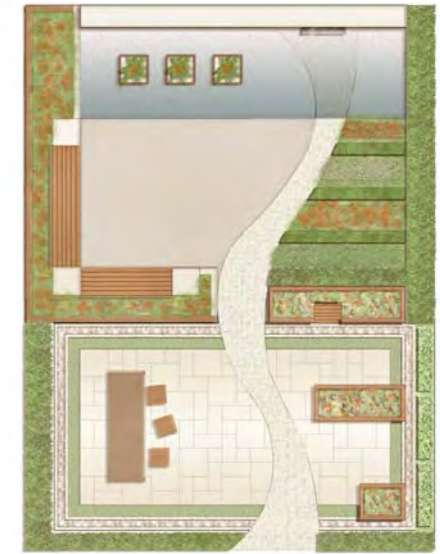
Zwei-Raum-Wohnung

Willkommen in unserer „Zwei-Raum-Wohnung“. Die Grenzen zwischen Wohnraum und Garten verschwinden. Der Garten gehört zum Wohnraum, genauso wie Küche, Bad und Wohnzimmer. Ein zusätzlich angelegtes Gartenzimmer ist dabei selbstverständlich.

Die Gegensätze von drinnen und draußen heben sich auf, indem typische Wohnungseinrichtungen in diesen Garten integriert werden. Der Gartenraum wird als Wohnzimmer genutzt, die Küche und der Essbereich ist ebenfalls nach außen verlegt.

Der hochwertige Garten ist gepflegt, bequem und komfortabel. Dabei unterstützen Hochbeete die Gartenarbeit genauso, wie eine pflegeleichte Pflanzung.

Als Ruhezone fungiert eine Sitzmauer mit Ausblick auf ein Wasserbassin. Durch das herausgeschnittene Sichtfenster eröffnen sich spannende Durchblicke und Aussichten auf die Landschaft. Eingerahmt wird die Zwei-Raum-Wohnung von einer Hainbuchenhecke und einer Sichtmauer – sie sorgen für Geborgenheit und schaffen eine unübertroffene Wohnföhlatmosfera für alle Generationen.



Verwendetes Material

- Lärchenholz für die Rombusschalung und die Sitzbänke
- Eichenholz für den Tisch und die Sitzquader
- Stahl für die Hochbeete, Fenster in Sichtmauerwerk und Beete für die Wasserpflanzen
- Dolomit Kalkstein für das Wechselmauerwerk und für die Platten im Römischen Verband verlegt
- Muschelschalen
- Hainbuchenhecke, Buchs, Stauden und Gräser, Kräuter

Wir danken unseren Sponsoren:



Baumschule Schlegel
88499 Riedlingen
Tel. (07371) 93180
www.karl-schlegel.de



Seiffert Fuhrunternehmen
89155 Erbach-Ringingen
Tel. (07244) 7711
www.seiffert-transporte.de